



leuk!
dat je
interesse
hebt in deze
woning

Welkom bij Leuk! Makelaars

Ben je je aan het oriënteren op de huizenmarkt? Dan willen we je heel graag inspireren. Of je nu een huis wilt kopen, verkopen, of misschien wel allebei. Bij leuk! makelaars willen we één ding: dat het kopen van een huis écht leuk is.



wel-
kom!

dus dit is jouw

droom- woning?

Keizerskroon 11
3353 XN Papendrecht

Vraagprijs € 400.000,- k.k.



Op zoek naar een ruim en comfortabel thuis voor jouw gezin in Papendrecht? Deze woning biedt met vier woonlagen en vijf slaapkamers voldoende plek voor iedereen!

Op de begane grond vind je een garage en op de vierde verdieping is een heerlijk dakterras aanwezig. De ligging van de woning is ideaal, vlakbij het winkelcentrum van Papendrecht. Hier vind je alles wat je nodig hebt, van supermarkten tot boetiekjes en van gezellige cafés tot restaurants.

Waar wacht je nog op? Deze woning biedt een thuis waar nieuwe herinneringen gemaakt kunnen worden!

Kenmerken

- | | |
|-----------------------|--------------------------|
| • Soort woning: | Eengezinswoning |
| • Bouwvorm: | Bestaande bouw |
| • Bouwjaar: | 1999 |
| • Woonoppervlakte: | Circa 155 m ² |
| • Inhoud: | Circa 619 m ³ |
| • Perceeloppervlakte: | 64 m ² |
| • Energielabel: | Label A |
| • Oplevering: | In overleg |





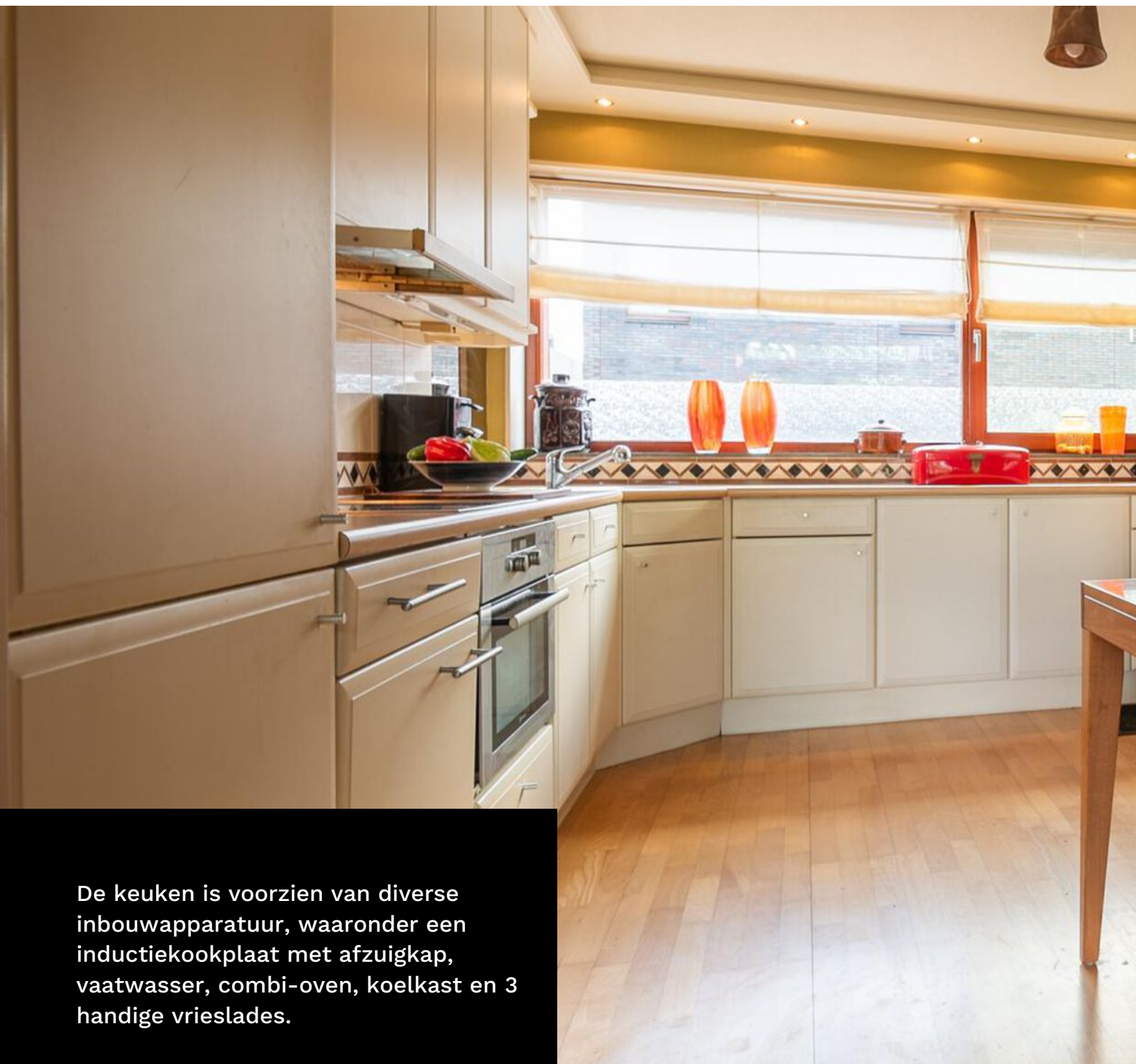
Ruimtevol

Kom binnen in deze eengezinswoning! De centrale hal op de begane grond biedt toegang tot een slaapkamer, de garage, een apart toilet en de trap naar de bovenverdieping. Op de begane grond bevindt zich ook de witgoedaansluiting.

Neem de trap naar boven en je komt uit op een overloop die leidt naar de woonkamer en de keuken. De woonkamer is voorzien van een parketvloer. Daarnaast heeft de woonkamer een vide en grote raampartijen die veel natuurlijk licht binnenlaten. Hier is ook een zonnescherm aanwezig. Ontdek de woning!

**Keizerskroon 11
3353 XN Papendrecht**

Vraagprijs € 400.000,- k.k.



De keuken is voorzien van diverse inbouwapparatuur, waaronder een inductiekookplaat met afzuigkap, vaatwasser, combi-oven, koelkast en 3 handige vrieslades.

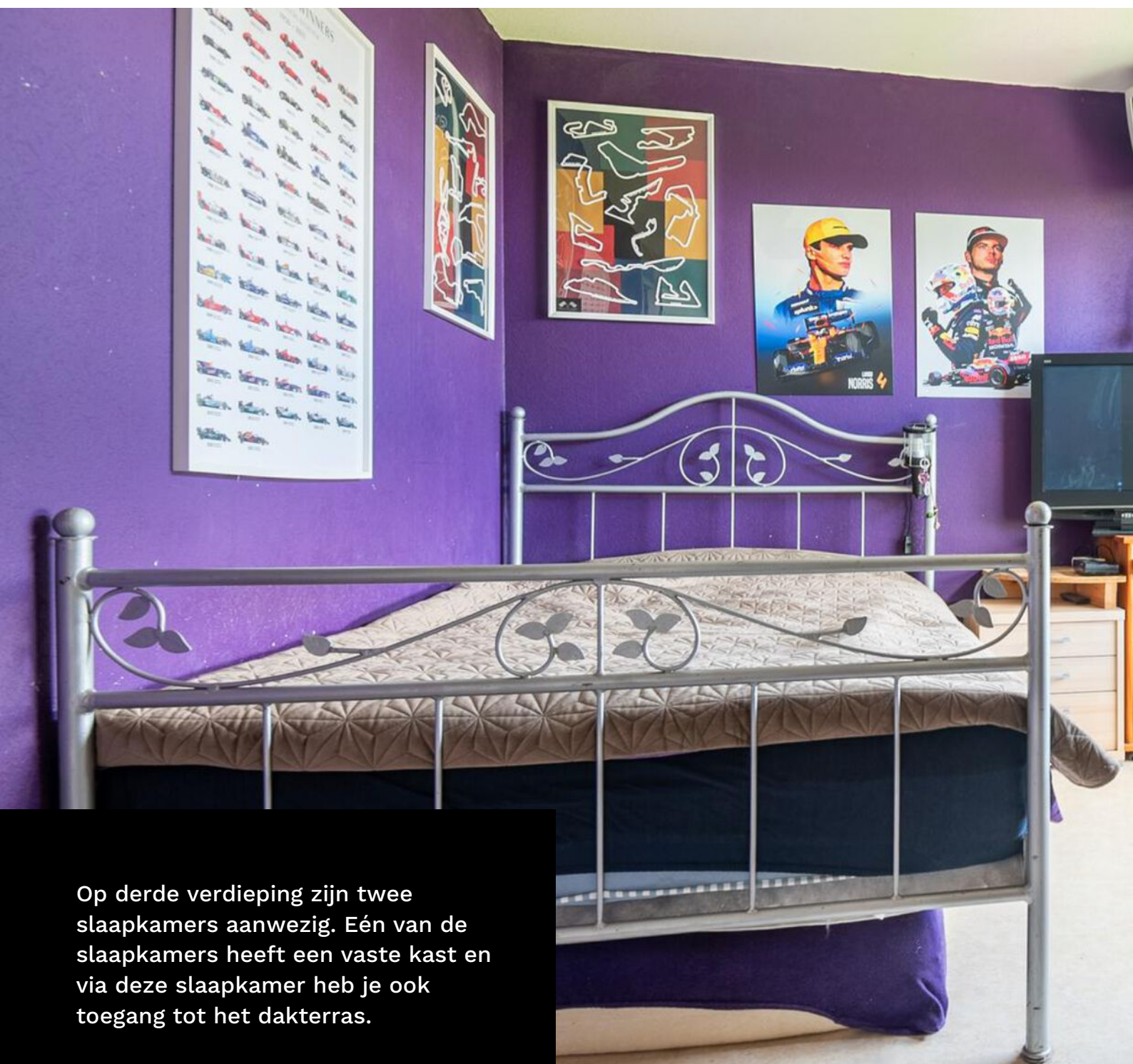




Op de tweede verdieping vind je twee slaapkamers en een badkamer. De slaapkamers hebben een laminaatvloer en één van de slaapkamers heeft een vide.

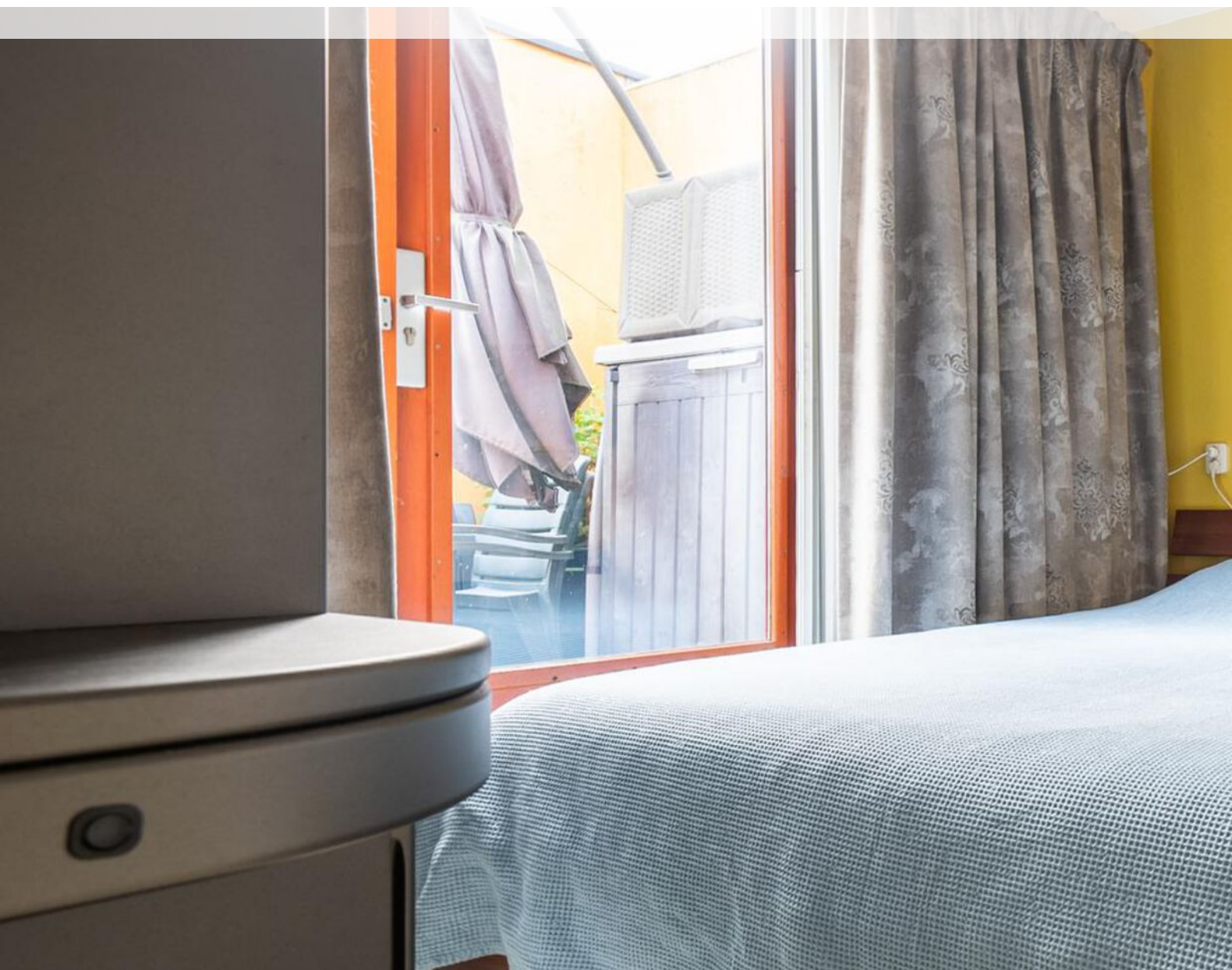
De badkamer is geheel betegeld en voorzien van een bad, een douche en een wastafelmeubel met spiegel.

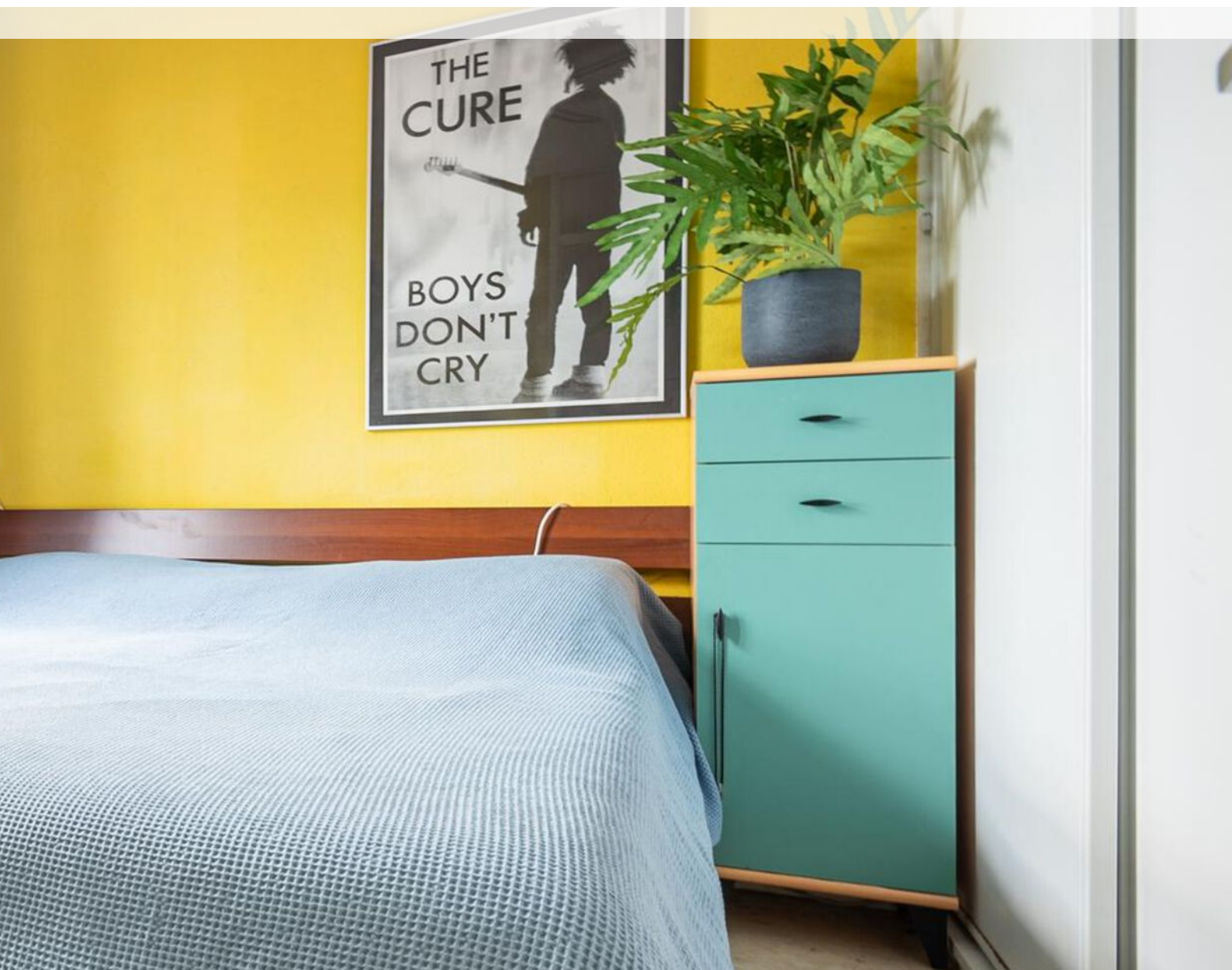




Op derde verdieping zijn twee slaapkamers aanwezig. Eén van de slaapkamers heeft een vaste kast en via deze slaapkamer heb je ook toegang tot het dakterras.

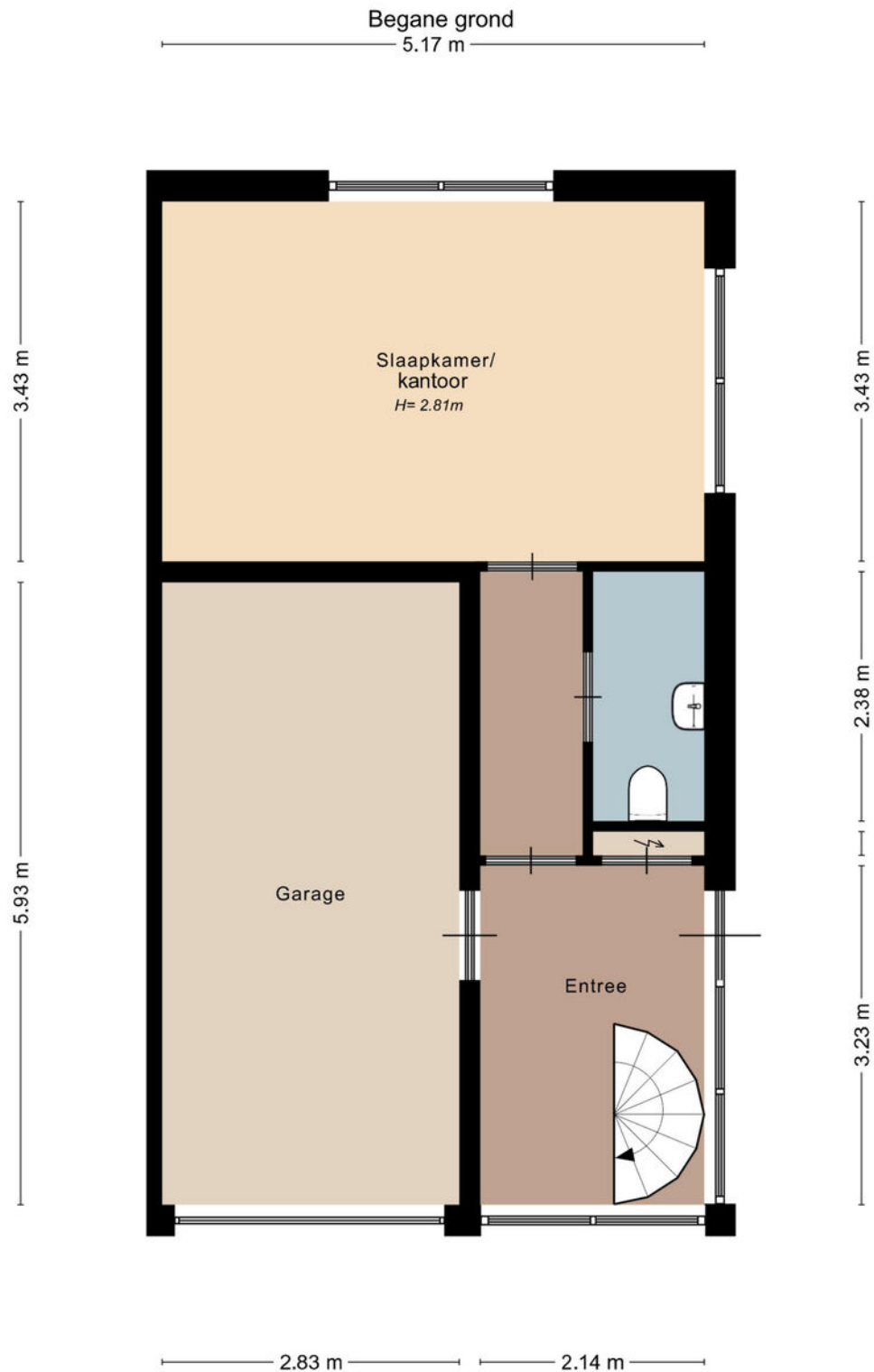






begane grond

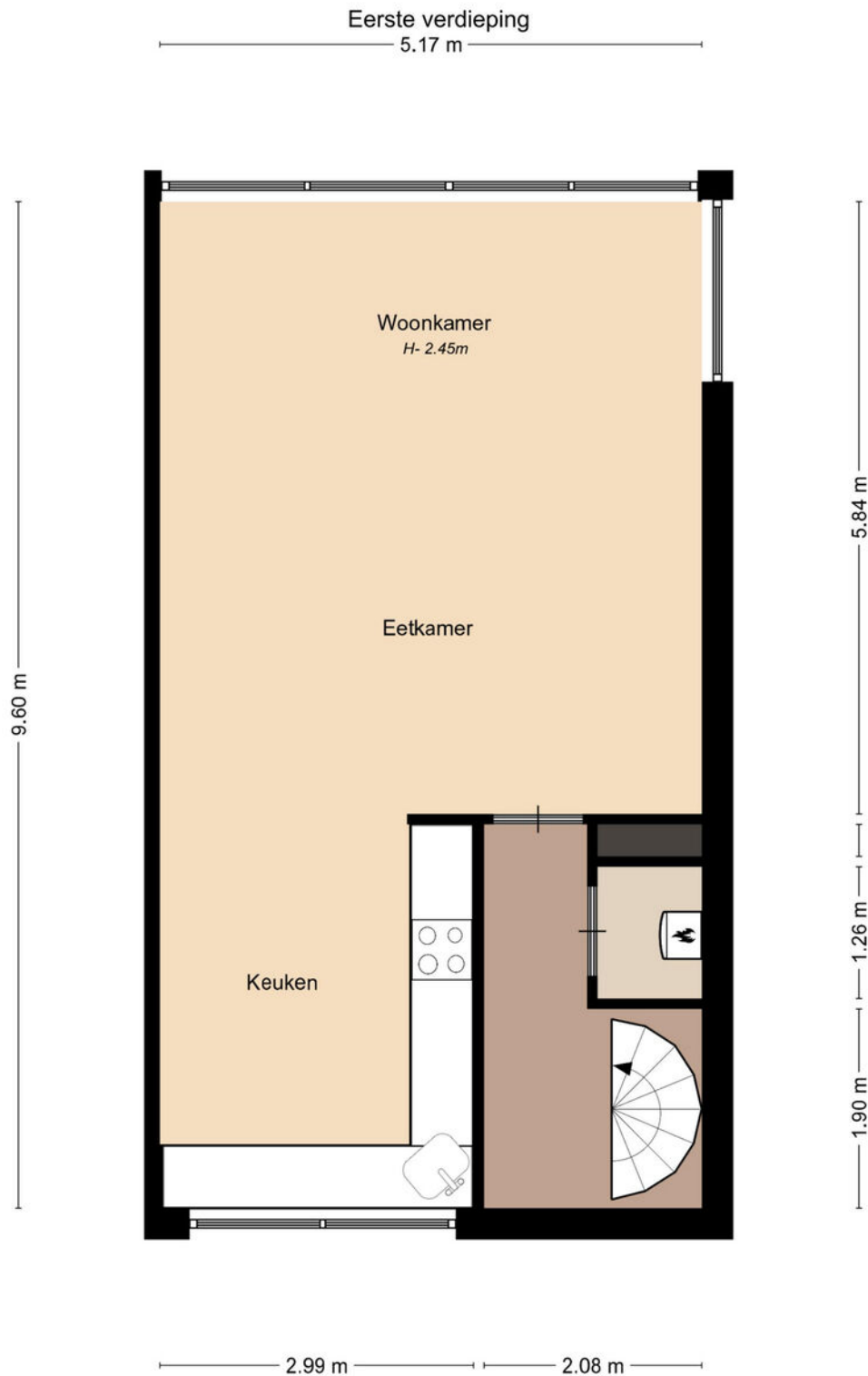
Keizerskroon 11



De plattegronden zijn geproduceerd voor promotionele doeleinden en ter indicatie.
Aan de plattegronden en maatvoering kunnen geen rechten worden ontleend.
© studiomaltipo.nl

eerste verdieping

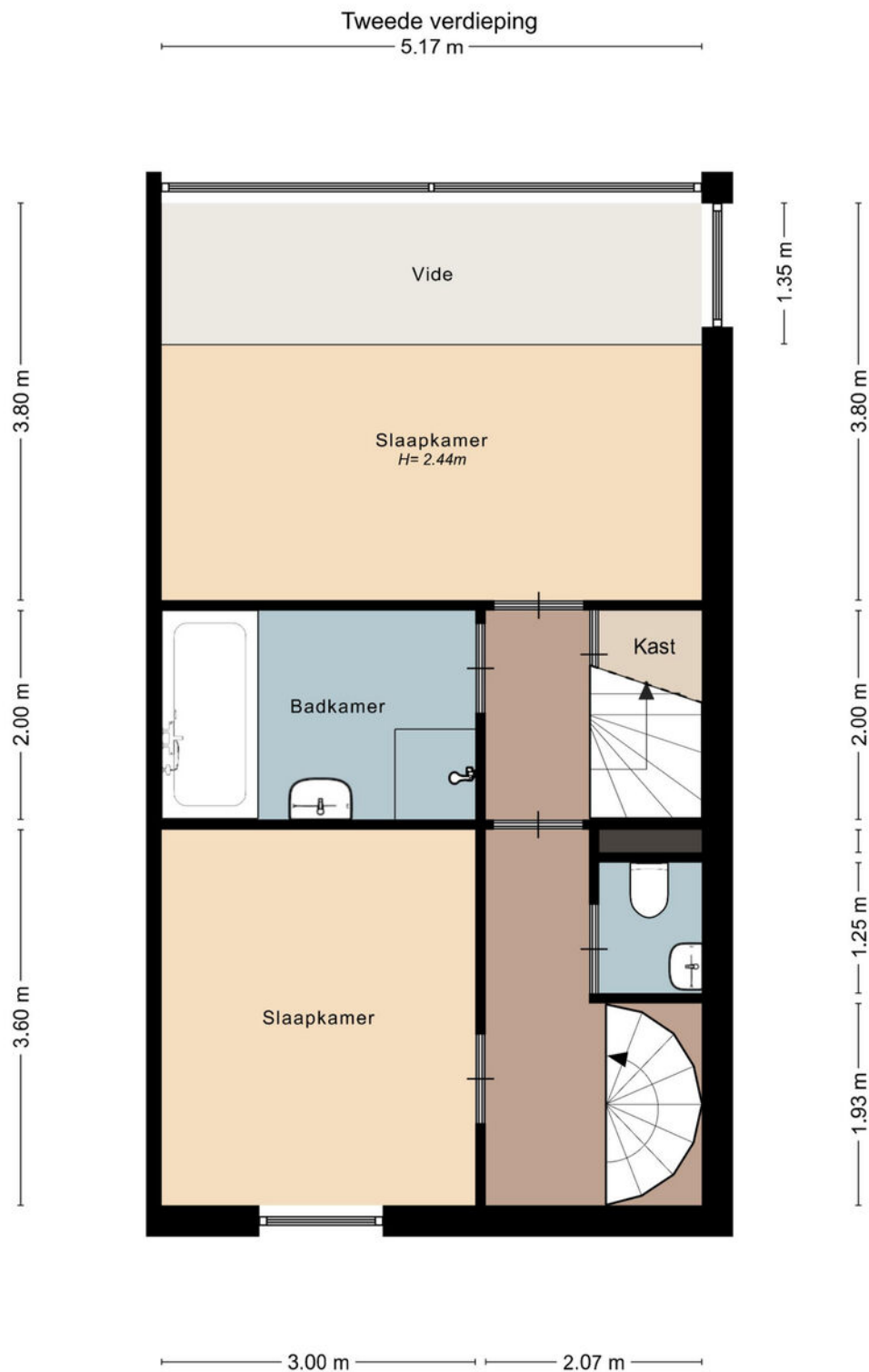
Alle plattegronden zijn ter indicatie.
Hieraan kunnen geen rechten worden ontleend.
De makelaar en Zibber staan niet in
voor de juistheid van de plattegrond. ©



De plattegronden zijn geproduceerd voor promotionele doeleinden en ter indicatie.
Aan de plattegronden en maatvoering kunnen geen rechten worden ontleend.
© studiomaltipo.nl

tweede verdieping

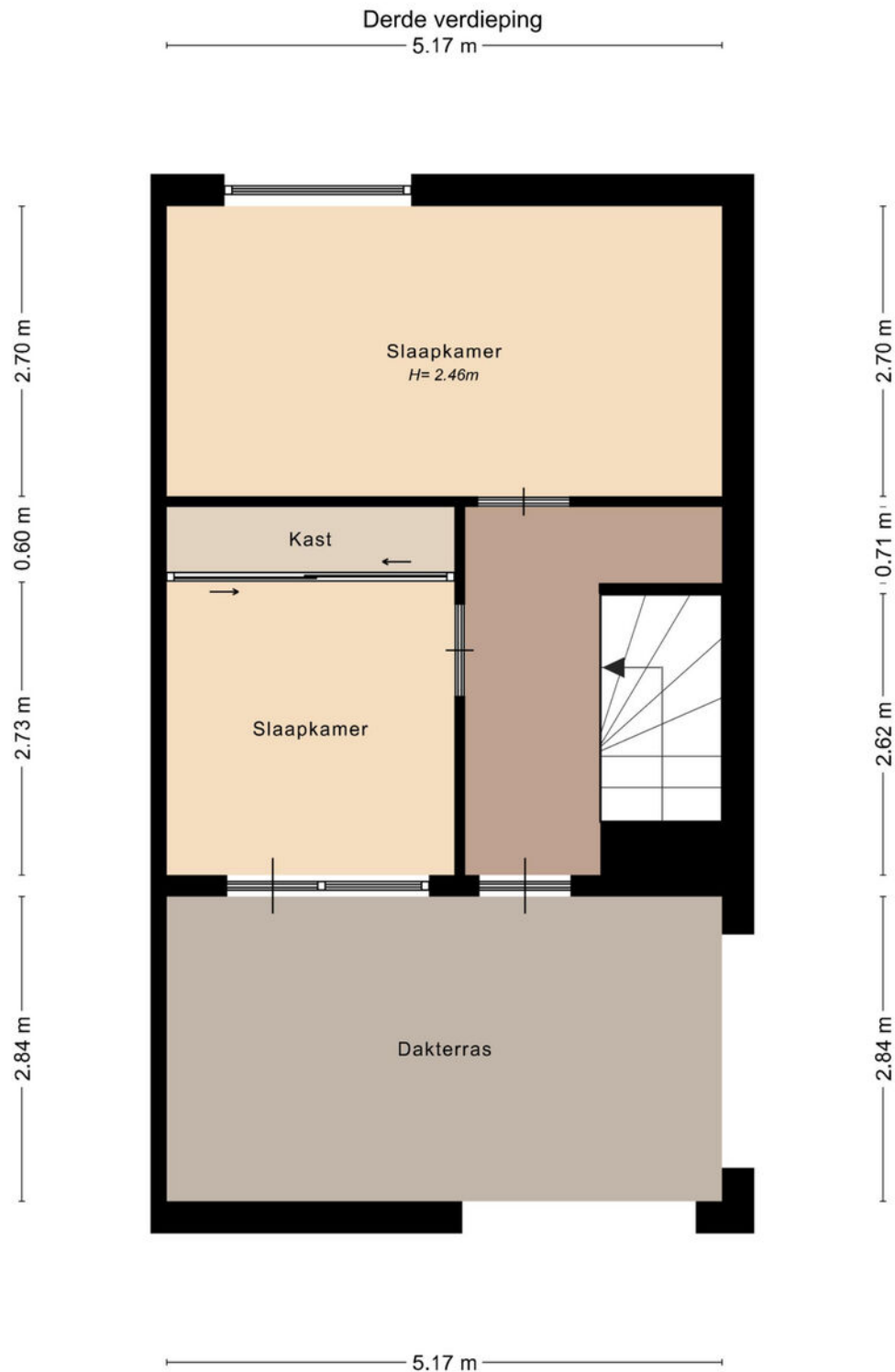
Alle plattegronden zijn ter indicatie.
Hieraan kunnen geen rechten worden ontleend.
De makelaar en Zibber staan niet in
voor de juistheid van de plattegrond. ©



De plattegronden zijn geproduceerd voor promotionele doeleinden en ter indicatie.
Aan de plattegronden en maatvoering kunnen geen rechten worden ontleend.
© studiomaltipo.nl

Derde verdieping

Alle plattegronden zijn ter indicatie.
Hieraan kunnen geen rechten worden ontleend.
De makelaar en Zibber staan niet in
voor de juistheid van de plattegrond. ©

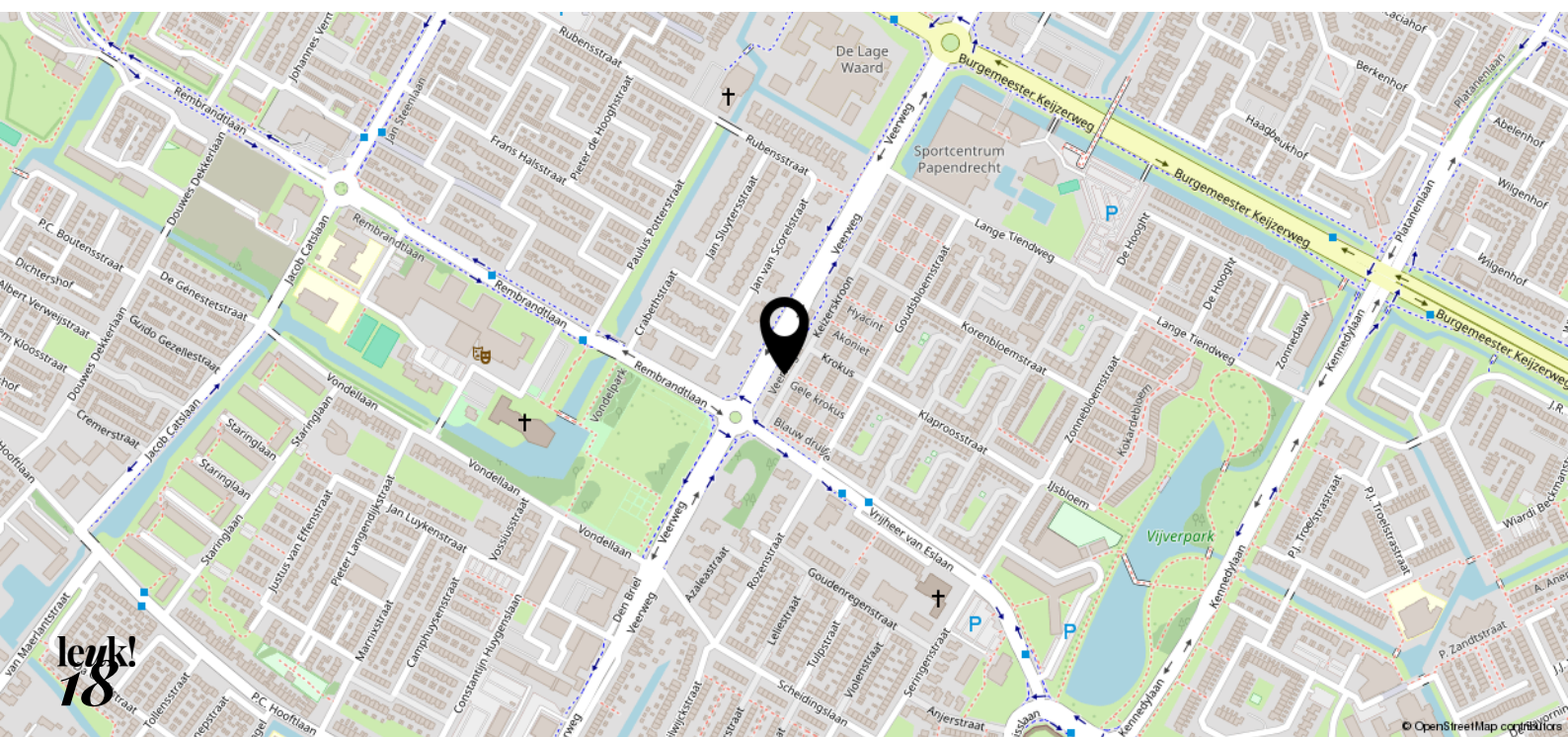


De plattegronden zijn geproduceerd voor promotionele doeleinden en ter indicatie.
Aan de plattegronden en maatvoering kunnen geen rechten worden ontleend.
© studiomaltipo.nl


leuk! Wonen in Papendrecht

“Papendrecht
is lekker centraal
gelegen en je kunt
er nog eens heerlijk
shoppen ook!”

Papendrecht is een gemeente in de Alblasserwaard. Papendrecht is een typisch dijkdorp. De oorspronkelijke bewoners van het gebied vestigden zich namelijk langs de rivier de Merwede. Daaromheen vind je vele winkels en leuke restaurants met terrassen. De woning is gelegen in de wijk Kraaihoek. Een ideale woonlocatie dichtbij winkels, scholen, sportvoorzieningen en het openbaar vervoer.





<p>12345 Perceelnummer</p> <p>25 Huisnummer</p> <p>— Vastgestelde kadastrale grens</p> <p>— Voorlopige kadastrale grens</p> <p>— Administratieve kadastrale grens</p> <p>— Bebouwing</p>	<p>Schaal 1: 500</p> <p>Kadastrale gemeente Papendrecht</p> <p>Sectie B</p> <p>Perceel 4939</p>	<p>kadaster</p> 
--	---	--

Aan dit uittreksel kunnen geen betrouwbare maten worden ontleend.
De Dienst voor het kadaster en de openbare registers behoudt zich de intellectuele eigendomsrechten voor, waaronder het auteursrecht en het databankenrecht.

Voor een eersluitend uittreksel, geleverd op 2 april 2024
De bewaarder van het kadaster en de openbare registers

leuk! dat je langskomt

**Wij helpen je graag verder.
Bel of mail voor een afspraak
of loop gewoon even binnen.
De koffie staat klaar!**



Krijtstraat 8
4201 GD Gorinchem
0183 - 66 88 11
info@leuk-makelaars.nl

Woonzaken
Geldzaken
VvE beheerders

leuk-makelaars.nl